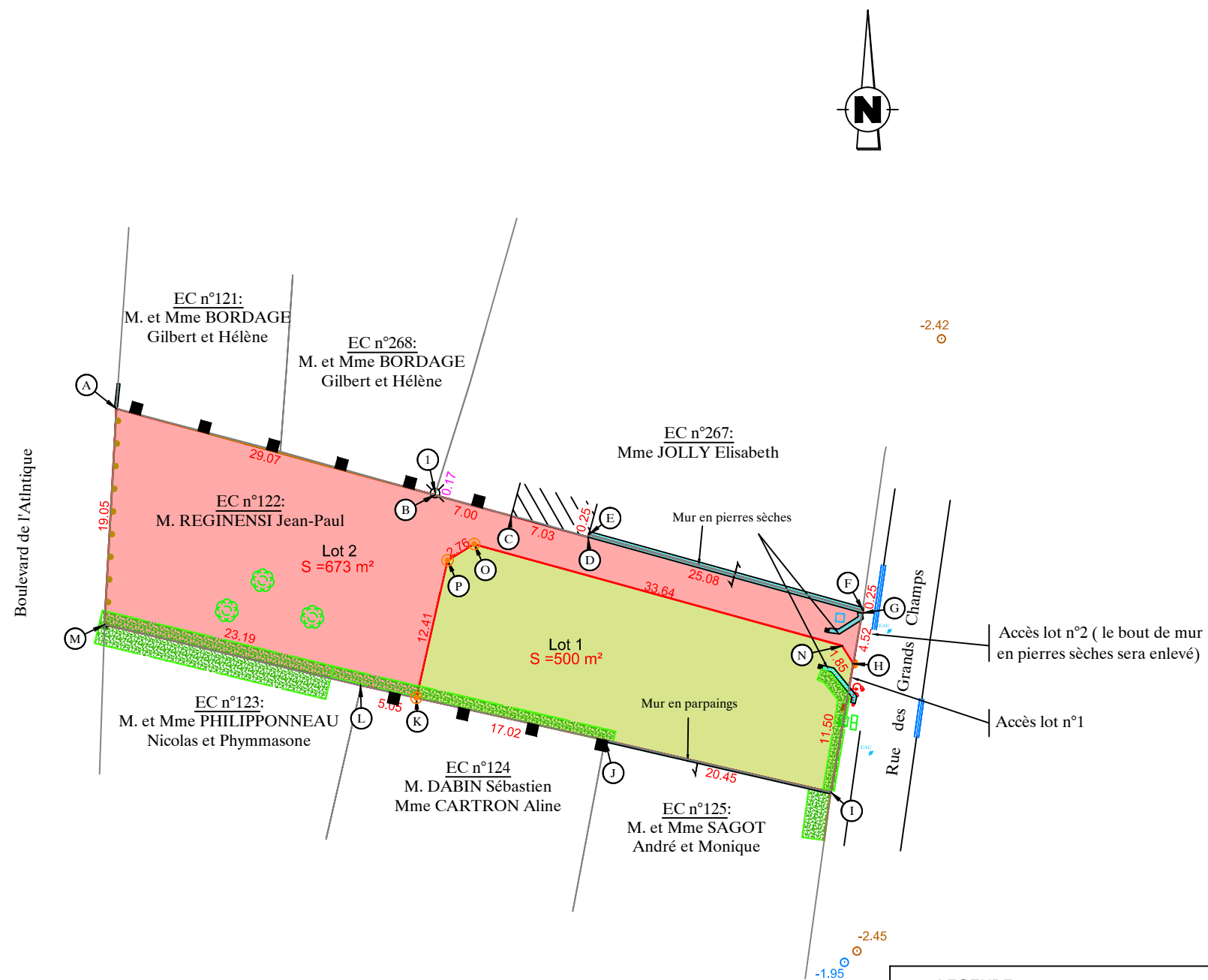


Coordonnées RGF 93 CC47		
MAT	X	Y
1	1431627.93	6130692.16
A	1431599.83	6130699.60
B	1431627.88	6130692.00
C	1431634.63	6130690.17
D	1431641.41	6130688.29
E	1431641.47	6130688.53
F	1431665.65	6130681.84
G	1431665.58	6130681.59
H	1431664.79	6130677.15
I	1431662.82	6130665.82
J	1431642.89	6130670.41
K	1431626.28	6130674.13
L	1431621.35	6130675.24
M	1431598.78	6130680.58
N	1431663.81	6130678.71
O	1431631.39	6130687.67
P	1431629.03	6130686.23



NOTE DESCRIPTIVE

PROJET = DETACHEMENT DE DEUX TERRAINS A BATIR

Le terrain se trouve en zone constructible du Plan Local d'Urbanisme de la commune de NIORT.

- 1- Terrain destiné à être cédé en vue de constructions de maisons d'habitations
- 2- Accès indépendants des lots par la Rue des Grands Champs
- 3- Périmètre à lotir du lot 1 = 500 m²
périmètre à lotir du lot 2 = 673 m² (Superficie Totale = 1173 m²)

LEGENDE:

- Borne existante
- Borne nouvelle
- Tige métallique
- Clou d'arpentage nouveau
- Représentation cadastrale non garantie
- Limite de division
- Limite de bornage
- Haie
- Clôture motoyenne
- Clôture privative
- Mur privatif
- Mur mitoyen



Aménagement Ingénierie Réalisation
Géomètres-Experts-Fonciers

Résidence JADE
4 Rue Ernest Pérochon - 79000 NIORT
Tél. 05 49 17 24 90 / niort@airegeo.fr

Pour copie conforme