

Département : **DEUX SEVRES**
Commune : **MAULÉON**
Localisation : **Rue du Cardinal de Sourdis**
Parcelle AX n°158

Projet d'Aménagement "Le Clos du Cardinal"

Maitre d'ouvrage
AG FONCIER
M. GIBEAUD Dominique
4, Rue Martin Luther King
79 000 NIORT



Dossier : DS.002.2017-170291
Date : 25/04/2017
Fichier : 170291 PA.dwg

Modifié le :
Objet :

Surfaces graphiques
données à titre indicatif

PA 4

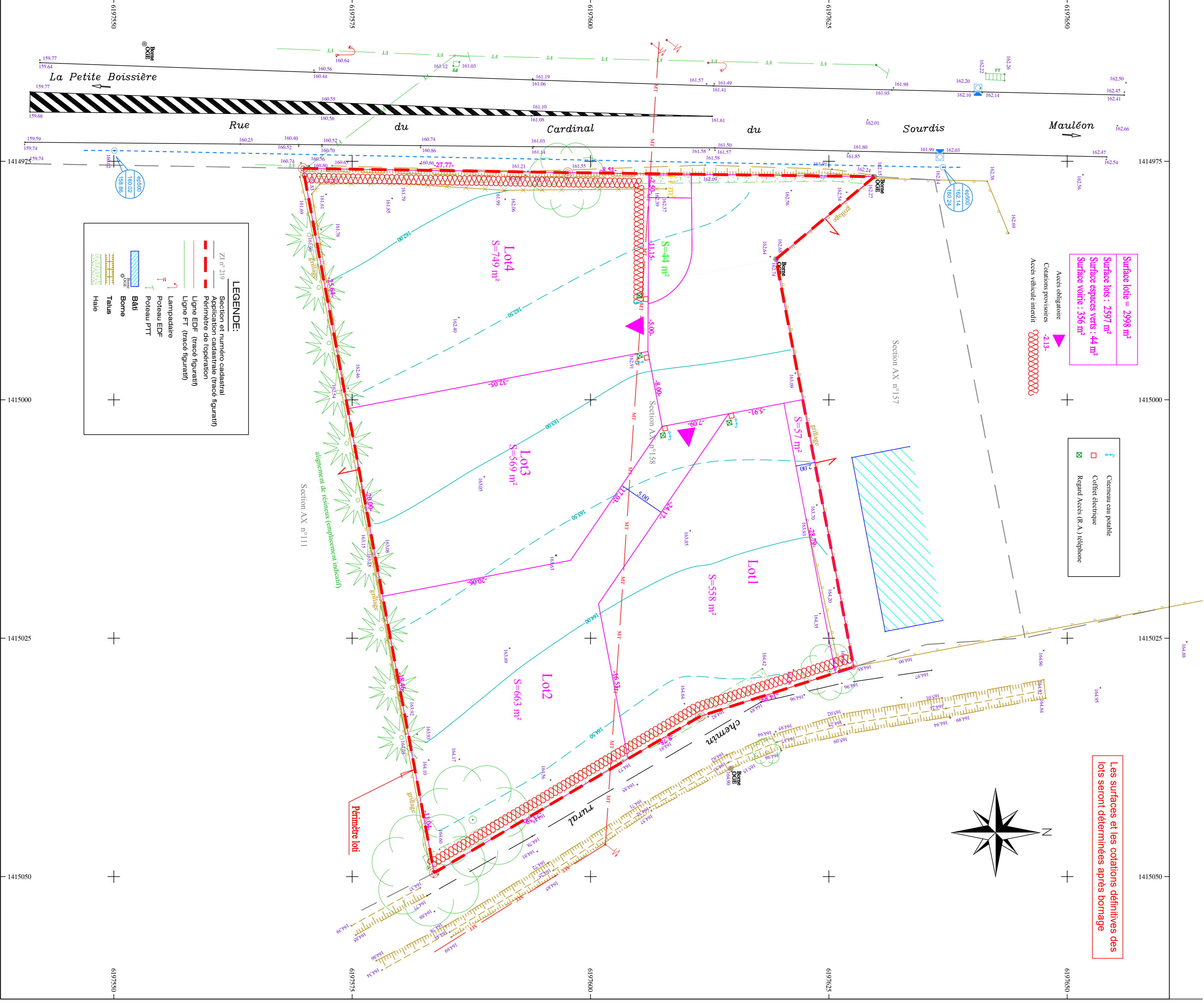
Echelle : **1/250**
Demande d'alignement : oui non
Raccord RGF 93 (CC47) : oui non

Raccord NGF : oui non
Cotes normales : oui non
Cotes orthométriques : oui non

PERMISSE
Borne : oui non
Approuvé par les riviéris : oui non
Esquisse : oui non
PA modifié : oui non
D : oui non
DC : oui non

PROJET
Application graphique : oui non
Cotes graphiques provisoires : oui non
Surfaces graphiques provisoires : oui non
Cotes choisies : oui non
Surfaces d'arpentage : oui non

NOTE : L'utilisateur est tenu de veiller à la stabilité des bornes, piquets ou autres dispositifs, notamment par vérification des cotes ou autres indications qu'il compense, à signer en temps utile ou démentir toutes discordances qui pourraient survenir.



Surface totale = 2998 m²
Surface lots = 2597 m²
Surface espaces verts = 44 m²
Surface voirie = 356 m²

Axes obligatoires
Cantons provisoires
Axes véhicules interdits

Chemise sans poteau
Coffre électrique
Regard Axes (R.A.) téléphone

Les surfaces et les cotations définitives des lots seront déterminées après bornage

LEGENDE:

- ZI n° 219 : Section et numéro cadastral
- Application cadastrale (trace figuratif)
- Ligne EDP (trace figuratif)
- Ligne FT (trace figuratif)
- Lampadaire
- Poteau EDP
- Poteau PTT
- BAH
- Touie
- Halo